



ENTWURF_DESIGN

PLANUNG_CAD

DESIGN TRIFFT KALKULATION

AUSFÜHRUNG_AVA

KOSTEN_CONTROLLING

AVANTI

AVANTI 2011

AVANTI – mehr als ein Standard

Ausschreibung, Vergabe und Massenermittlung bestimmen den Alltag des ausschreibenden Planers.

Genau so ist AVANTI konzipiert: auf Basis eines marktführenden Systems, AVANTI pro, konzentriert sich AVANTI auf das Wesentliche. Ist übersichtlich und gleichzeitig vollständig in seinem Funktionsumfang – es gibt keine eingeschränkten Leistungen. Ohne überflüssige Menüs und Funktionen arbeiten Sie auf einer klar strukturierten Oberfläche, abgestimmt auf Ihre Arbeitsweise.

AVANTI – das Besondere

AVANTI unterscheidet sich von anderen AVA-Systemen. Einzigartige Funktionen machen AVANTI zu einem besonders leistungsfähigen System: GRAVA – das grafische Aufmaß zur Nutzung von beliebigen CAD-Plänen (im DWG-, DXF-Format) und auch Papierplänen (als Bild-datei) für die Ermittlung von Mengen direkt im AVA-System – sicher und einfach zu bedienen.

AVANTI – Einstieg leicht gemacht

In AVANTI fühlt man sich gleich zu Hause. Das praxisbezogene Bedienkonzept orientiert sich am Bauprozess und bildet den Alltag des Ausführenden und Ausschreibenden ab: Die einzelnen Aufgaben und Befehle sind den spezifischen Aufgabenbereichen zugeordnet – da zu finden, wo sie hingehören. Die darauf abgestimmte Farbwahl vervollständigt das Bedienkonzept.

| | |
|--------------------------------------|------------------------|
| Veranda mit Glas-Eckschutzbohle | 100,000 m ² |
| Fensterumrahmung aus bestem Stück | 100,000 m |
| Fensterumrahmung aus bestem Stück | 100,000 m |
| Eckschutzprofil, verzinkt, Außenputz | |
| Holzfenster | |
| Holzfenster, Beschichtung erneuern | |
| Holzklappäden | |
| Holzklappäden, Beschichtung erneuern | 100,000 m ² |
| Stundensatz Fachwerker, Tischler | 100,000 h |
| Kleinteile, Beschichtung erneuern | 100,000 St |
| Stundenlohn | |

GRAVA
DAS
GRAFISCHE
AUFMASS

AUSFÜHRUNG_AVA





01

Datenübernahme, Datenaustausch, Texte – alles ist möglich
 AVANTI beherrscht alle wichtigen Standards und ist offen für alles. Bei der Übernahme von Daten aus anderen AVA-Systemen und in der Kommunikation mit anderen Planungsbeteiligten sind Datenformate wie Excel, GAEB, XML V3.1 ebenso selbstverständlich wie die Integration externer Datensammlungen von STL-Bau, Dynamische BauDaten XML V2, Heinze BauOffice XML und SIRADOS bis hin zu den Daten des alten STL-B für öffentliche Ausschreibungen. Alles direkt integriert, ohne Import-Umwege, für schnelles und sicheres Ausschreiben.

„Schön kann nur sein, was konstruktiv richtig ist.“
 (O. Wagner)



Moderne Helfer

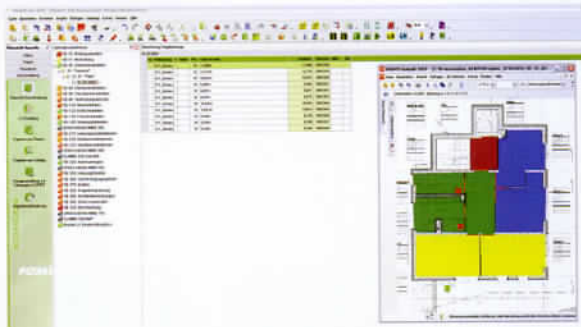
Viele Aufgaben bei Ausschreibung und Vergabe sind zeitaufwendig und lästig. Hilfreiche Assistenten wie der Ausschreibungs- oder der Vergabeassistent unterstützen hierbei sinnvoll: Der Ausschreibungs-Assistent bereitet den Versand des aktuellen LV inklusive Anschreiben an die ausgewählten Bieter vor; der Vergabe-Assistent kümmert sich neben dem Vertrags-LV für den Auftragnehmer auch um die Absagen an die übrigen Bieter; die Termine werden in Outlook übernommen: so verpassen Sie keine wichtigen Fristen!

Ausschreibungsmanagement

Sind alle offenen Punkte im LV berücksichtigt? Wurden auch wirklich alle Planungsänderungen eingearbeitet? Mit den AVANTI-Pins hinterlassen Sie Notizen direkt an den betreffenden Stellen im Projekt. Vor dem Versand können Sie die Notizen prüfen – so vergessen Sie nichts mehr. Als iPin sind sie zudem nützliche Begleiter – zum Beispiel in Baubesprechungen: abgelegt auf einem Server mit dem iPhone, jedem Smartphone oder PDA mit Internet-Zugang und Browser jederzeit abrufbar.

Und vieles mehr ...

Neben allen für die Ausschreibung notwendigen und sinnvollen Funktionen beinhaltet AVANTI natürlich all das, was SOFTTECH-Produkte gemeinsam haben: kontinuierliche Weiterentwicklung auf aktuellem technologischem Standard, mehr als 25-jährige Erfahrung, schnellen Support, Vor-Ort-Betreuung und vieles mehr. Ausführliches über die Grundfunktionalität und die Philosophie der AVANTI-Produkte erfahren Sie im AVANTI pro-Prospekt.



Leistungsunterschiede zu AVANTI pro

| | AVANTI | AVANTI pro |
|---------------------------|--------|------------|
| Ausschreibung | ■ | ■ |
| Preisspiegel | ■ | ■ |
| Vergabe | ■ | ■ |
| GRAVA - grafisches Aufmaß | ■ | ■ |
| Excel-Angebot | ■ | ■ |
| Abrechnung | | ■ |
| Kostenkontrolle | | ■ |

Ausbaumodule

- Abrechnung
- Kostenkontrolle
- Mengenermittlung
- Server-Paket
- Multi-User-Fähigkeit
- Qualitätssicherung
- Mittelpreisspeicher
- Englische Benutzerführung
- Mehrsprachigkeit

Und sollte dann noch etwas fehlen, tauschen wir Ihr System zum Differenzpreis zum Pro-Produkt.

Ausführliche Informationen erhalten Sie unter www.softtech.de



SOFTTECH GmbH
 Friedrichstraße 30
 67433 Neustadt/Weinstraße

Telefon 06321 939-0
 Fax 06321 939-199
 E-Mail info@softtech.de
www.softtech.de

Fazit



03

Fazit

AVANTI ist die Standardlösung, zugeschnitten auf wesentliche, ständig wiederkehrende Aufgaben im AVA-Bereich. Bewusst konzentriert auf Ausschreibung, Preisspiegel und Vergabe; ready-to-work, also eine gleichermaßen preiswerte wie bewährte, hochmoderne Softwarelösung. Jedes Planungsbüro im Hoch-, Tief-, Gala-, Straßen- und Anlagenbau erledigt damit schnell, sicher und einfach alle Standardaufgaben. Und AVANTI ist anpassungsfähig, wächst mit den Anforderungen und gibt Ihnen so die notwendige Zukunftssicherheit.

Bildnachweis:
 Titel: Ermel Harinek Weber ASPLAN Architekten BDA
 MPI für Medizinische Forschung Heidelberg
 01 Architekten:
 Braun & Voigt Planung und Projektmanagement GmbH
 Arbeitsamt Berlin-Süd, Berlin-Neukölln
 02 Michael Müns
 Schmitt, Verkehrsknotenpunkt Koblenz
 03 Holger Faust
 Baustellenbild

Ihr Partner vor Ort: