



ENTWURF\_DESIGN

PLANUNG\_CAD

AUSFÜHRUNG\_AVA

KOSTEN\_CONTROLLING

BUILDING-INFORMATION-NETWORK

*SPIRIT* werkplan

# *SPIRIT* werkplan 2010

## *SPIRIT* werkplan – der Ableger

*SPIRIT* werkplan ist seit vielen Jahren ein bewährtes Konzept. *SOFTECH*-Architekten und Anwender stellen die *SPIRIT*-Funktionen zusammen, die eine optimale Funktionseinheit für den Werkplanungsprozess bilden. Eine der herausragenden Eigenschaften von *SPIRIT* wird zur Kernkompetenz: Sie werden kein anderes CAD finden, mit dem Sie ebenso schnell und effektiv im 2D-Planbereich zeichnen.

Wesentlich hierfür ist das bauteilorientierte Arbeiten mit intelligenten Architektur-Bauteilen, wie dem neuen Wandsystem der Version 2010. Damit erhalten Sie sich in Ihren CAD-Plänen die notwendige Freiheit, Details auszuarbeiten, ohne in der Komplexität eingeschränkt zu sein.

## *SPIRIT* werkplan – das Eigenständige

*SPIRIT* werkplan ist vollständig in seinem Funktionsumfang, es gibt keine eingeschränkten Leistungen. Menüs und Funktionen, die zur schnellen Werkplanung nicht notwendig sind, gibt es nicht. Deshalb arbeiten Sie immer mit einer übersichtlichen, leicht zu bedienenden Oberfläche. Die Programmweiterentwicklung im 2D-Planungsbereich erfolgt aus der Beobachtung des Planungsalltags; damit stärkt *SPIRIT* werkplan seine eigenständige Produktposition zu Ihrem langfristigen Vorteil.

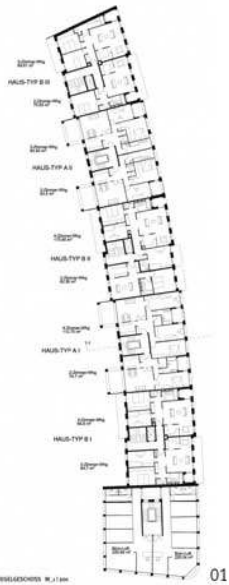
## *SPIRIT* werkplan – die Zukunftssicherung

*SPIRIT* werkplan ist keine Sackgasse. Sie ergänzen ganz nach Wunsch Module und Funktionen, die Sie für neue Aufgaben benötigen; das Programm passt sich somit den Arbeitsprozessen an. Sie müssen kein neues Programm erlernen, der modulare Ausbau garantiert eine vollständige Integration in die Ihnen bekannte Programmbedienung. Damit sichern Sie Ihre Investition auf lange Sicht.

ENTWURF\_DESIGN  
PLANUNG\_CAD

2010

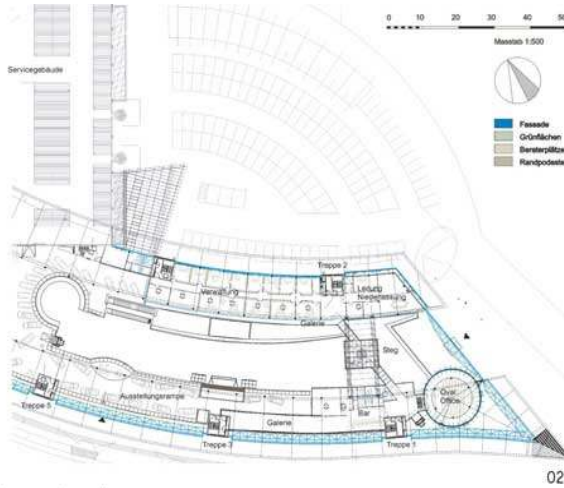
„Man kann die Zukunft planen, ohne sie sich zu verbauen.“  
(unbekannt)



01

**Geschwindigkeit**

Änderungen sind kein Hexenwerk, denn die Architektur-Bauteile enthalten parametrisches Wissen. Deshalb passen sich die Elemente in Ihrer Zeichnung automatisch einer 1:200 oder 1:50 Darstellung an. Um Schraffuren und Farbfüllungen müssen Sie sich nicht mehr kümmern. Setzen Sie neue Türen ein, verändern Sie Fenster oder löschen Wände: alle zugeordneten Bauteile werden automatisch korrigiert, auch die Maßkette stimmt immer. Das funktioniert auch bei komplexen Plänen, die Zeichengeschwindigkeit bleibt gleich hoch. Sie sind mit *SPiRiT* werkplan nicht nur deutlich effektiver, die Pläne sind einfach besser: Sie erreichen aussagekräftige Gesamtplanungen mit der integrierten Referenztechnik; so werden Grundrisse mit Detailzeichnungen, Schnitten und Ansichten kombiniert und kontrolliert.



02

**Datenaustausch**

Bei Zeitdruck, zahlreichen Änderungen und der notwendigen Teamarbeit brauchen Sie eine Software, die den regelmäßigen Austausch von Planinformationen unterstützt und entsprechend dokumentiert. Hier ist *SPiRiT* werkplan stark: zahlreiche Austauschformate werden angeboten, selbstverständlich können Standards wie DXF/DWG und IFC vollwertig genutzt werden. Als flexibles Format bietet sich PDF an, das ist schnell, sicher und kostengünstig. *SPiRiT* werkplan übergibt zusätzlich die Zeichnungsstruktur, damit erhalten Sie, Ihre Partner und die Auftraggeber auf einen Blick immer aktuelle, transparente Planungsinformationen.

**Leistungsunterschiede zu SPiRiT**

	Werkplan	SPiRiT
2D	■	■
3D	■	■
Kostenmanagement	■	■
Architektur-Bauteile	■	■
Geländemodell	■	■
Bauteil-Editoren	■	■
Generieren 3D	■	■
Referenztechnik (xRef)	■	■
FRESCO Visualisierung	■	■
Dachkonstruktion	■	■
Zeichnungsstempel	■	■
Schnitt	■	■
3D-Konstruktion inkl. Treppe	■	■
Bool. Operationen für Polylinie	■	■
Auswertung Plus	■	■
Teilflächenberechnung	■	■
3D Boolesche Operationen	■	■

**Module zur Erweiterung**

- FRESCO Visualisierung
- Dachkonstruktion
- 3D-Treppenkonstruktion
- Auswertung Plus
- Kostenmanager

Und sollte dann noch etwas fehlen, tauschen wir Ihr System zum Differenzpreis zum Vollprodukt.

Und vieles mehr ...

Neben allen für die Werkplanung notwendigen und sinnvollen Funktionen beinhaltet *SPiRiT* werkplan natürlich das, was die *SPiRiT*-Produkte gemeinsam haben: das gesamte Basis-system mit Funktionen für Farbverläufe und Transparenzen, 25 Jahre Erfahrung, schnellen Support, Vor-Ort-Betreuung und vieles mehr. Lesen Sie dazu den *SPiRiT*-Prospekt. Grundfunktionalität und Philosophie der *SPiRiT*-Produkte gelten natürlich auch für *SPiRiT* werkplan.

**Fazit**

**Fazit:**

*SPiRiT* werkplan ist keine Software, die alles kann – so etwas gibt es nicht. Doch das Programm konzentriert alle notwendigen Funktionen perfekt für die Planerstellung. Damit haben Sie ein hochmodernes, leicht zu bedienendes CAD-System zur Hand, das Ihnen Zeit spart und den Dialog mit allen Planbeteiligten sicher organisiert. *SPiRiT* werkplan beinhaltet die so wichtige Investitionsgarantie, denn es wächst mit Ihren Anforderungen.

**Bildnachweis:**

- 01 Titel  
Architekturbüro Michael Weindel,  
Waldbronn: Chemische Landesuntersuchungsanstalt, Karlsruhe
- 02  
Braun & Vogt  
Planung und Projektmanagement GmbH  
Wettbewerb Oscar-von-Miller-Strasse 51  
www.bv-architekten.de
- 03  
Lamm-Weber-Donath GmbH u. Partner  
Dipl.-Ing. Architekten BDA SRL, Stuttgart  
Mercedes-Welt am Salzfer  
Salzfer 1, 10587 Berlin-Charlottenburg
- 03  
Michael Müns  
Schnitt, Verkehrsknotenpunkt Koblenz

Ihr Partner vor Ort:

Ausführliche Informationen erhalten Sie unter:  
[www.softtech.de](http://www.softtech.de)



SOFTTECH GmbH  
Friedrichstraße 30  
67433 Neustadt/Weinstraße

Telefon 06321 939-0  
Fax 06321 939-199  
E-Mail [info@softtech.de](mailto:info@softtech.de)  
[www.softtech.de](http://www.softtech.de)